

医療法人 原会  
社会福祉法人 和会  
機関誌

# ふれあい 通信

No.43

R1.11.15 発行

ASAHIGAOKA / MAYUDAMA / MEISEN NO IE

## 介護老人保健施設 旭ヶ丘

TEL.0270-70-5111

関連記事 P2~7



## 介護老人保健施設 まゆ玉

TEL.0270-40-3511

関連記事 P8~12



## 高齢者複合施設 銘仙の家

TEL.0270-20-1211

関連記事 P13~16



### 介護事業部門 理念

地域社会の中で、生活できる能力と意欲を回復させ、社会生活に適用できるよう支援する。在宅介護サービスを充実させることで、地域社会の中で生活しながら心身の機能を維持、開発して充実した生活を送れるよう支援する。

### 介護事業部門 方針

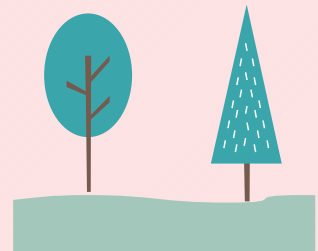
私達は以下の利用者様の権利を尊重し、それに則したケアを行います。

1. 地域社会の中で生活する権利
2. 個別ケアを受ける権利
3. 質の高い、安心できるケアを受ける権利
4. 自己決定・自己選択する権利
5. 知る権利
6. 質問、意見、苦情を表明する権利
7. プライバシーの保護に関する権利
8. 自己尊重の念と尊厳を維持する権利

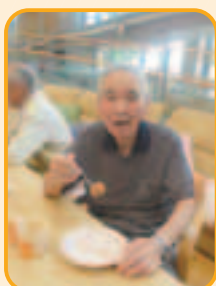
## 旭ヶ丘通所リハビリ

### 敬老会・10年ご利用表彰

旭ヶ丘が開設して今年で20年が経ちました。今回の敬老会では高齢者の皆様のお祝いの他に、10年以上デイをご利用されている皆様に表彰させていただきました。一番長い方で14年、これからも元気にデイに通ってくださいね。



## たこ焼き会・おやつ会



たこ焼きや栄養課特製の二色モンブランケーキを頂き、おいしい笑顔が  
沢山見られました。たこ焼きを焼く手つきは職人そのもので、今回は男性  
陣の活躍が目立ったようです♡

## 旭ヶ丘 あずまや

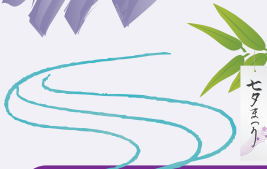
グループホームの前に「あずまや」が出来ました。稲刈り前の田んぼの案山子も笑っています。心地よい  
秋の風に吹かれながら、お昼の後の散歩を楽しんでいます。目の前には広い芝生が広がり、これからグラ  
ンドゴルフでも楽しみましょうか。



旭ヶ丘 **1・2階**



**七夕会・そうめん会**



今年の七夕も皆様が短冊に様々な願いを込めていました。お昼には七夕にちなんでそうめんが提供され、おいしく召し上がられていました。



**間野谷祭り**

台風の影響もあり今年は中止になるかと思われましたが無事おこなわれました。子供たちの元気一杯なお囃子とお神輿に笑顔をもらい、とても元気になりました。



**祭**

**かき氷会**



暑い夏にはかき氷ですよね。イチゴにメロン、レモンのシロップ、トッピングにあんにょに練乳とおいしそうに召し上がられていました。また、カラオケ大会も開かれ、こちらも盛り上がりました。



# 敬老会

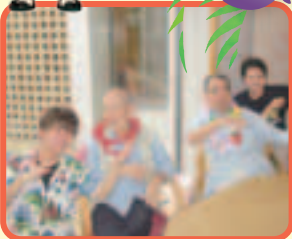
今年の敬老会も多くの方が敬老の日を迎えられました。出し物では、職員による【三味線】の演奏会が開かれ、皆様聞きなじみのある歌は口ずさまれ、とても喜ばれていました。季節も秋から冬になり寒くなるので体調管理には気を付けて元気に過ごしてくださいね。



# 慰問

普段なかなか見ることのできない踊りを真剣に見られていました。でも、フラダンスの陽気な音楽と踊りで自然と体が動いていらっしゃる方もおり、とても楽しまれていました。

## フラダンス・フラナニハイビスカス赤堀



# リハビリコーナー

## 正しい姿勢で食事をしましょう

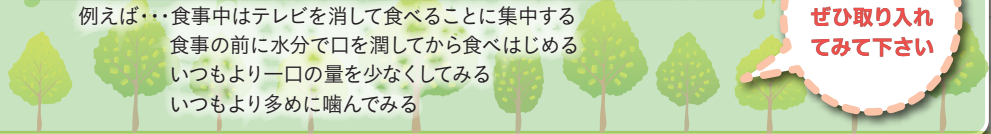
椅子に深く腰掛けて足が床につき、ひざが90度に曲がるのが理想です。  
 テーブルの高さは軽い前傾姿勢の状態ですぐで乗せた時にひざが90度に曲がるのが理想です。



姿勢以外にもちょっとした意識の差でむせを減らすことができます

例えば・・・食事中はテレビを消して食べることに集中する  
 食事の前に水分で口を潤してから食べはじめる  
 いつもより一口の量を少なくしてみる  
 いつもより多めに噛んでみる

普段の食事にぜひ取り入れてみてください



## グループホーム 旭ヶ丘



## 敬老会



旭ヶ丘

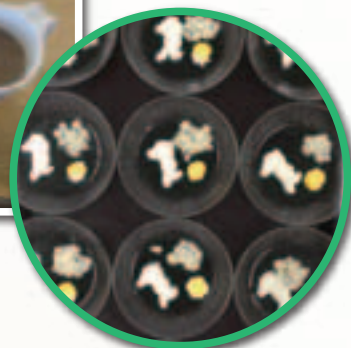
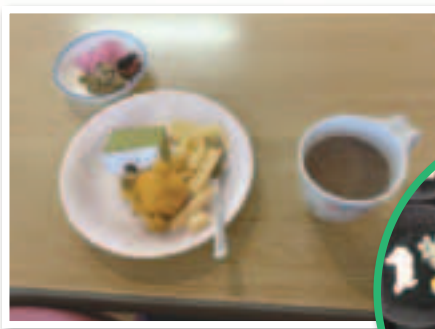
# 栄養課だより



こんにちは。栄養課です。  
毎月、好評頂いているおやつ会のご紹介です。

## ★9月のおやつ会

- ・お月見ゼリー
- ・抹茶カステラ
- ・かぼちゃ揚げ饅頭
- ・スナック菓子
- ・漬物盛り合わせ



利用者様からはとてもご好評頂きました。  
十五夜に合わせたお月見ゼリーは、夜空を背景に月とウサギと団子をトッピングしました。  
かなり細かい作業でとても大変でしたが利用者様の嬉しそうな笑顔と、「食べるのがもったいない」「美味しいよ」と喜ばれている声を聞き、大変嬉しく思いました。

## ★10月のおやつ会の予定は…

- ・モンブラン
- ・紅芋モンブラン
- ・栗のムース

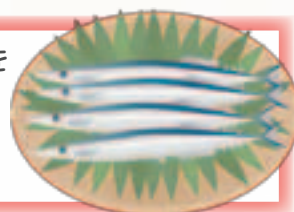


となっております。

旭ヶ丘では、季節の野菜や果物を使った食事の提供を心がけています。

11月はサンマも提供する予定です。

秋の食材を皆様に楽しんでいただけたらと思います！



# まゆ玉 通所リハビリ

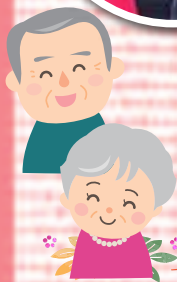
まゆ玉通所リハビリでは毎月 イベントやレクリエーションを  
いろいろ考え 行っています。  
いくつかご紹介したいと思います。



## 敬老会



記念に写真を撮り、賞状が授与されました。  
おめでとうございます。



## かき氷 イベント



いろんな味を  
楽しみました。



甘くて  
おいしい!!





# カラオケ大会

まゆ玉の3名の方が歌われ、優勝、特別賞、総合優勝をいただきました。おめでとうございます。



【特別賞】



【優勝】



【総合優勝】



# まゆ玉祭り

台風予報の日で開催が心配されていましたが晴天に恵まれ無事に行う事ができました。今年のまゆ玉祭りも笑顔がいっぱいの中盛り上がりました。



# まゆ玉1階



# まゆ玉祭り



ソーラン節の応援にも気合が入ります!  
大きな声で『ソーラン!ソーラン!』

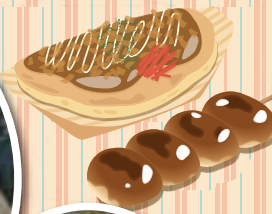


家族様・利用者様、  
来ていただいた皆様の  
笑顔が沢山見られました。

# まゆ玉2階とN棟

# まゆ玉祭り

盛り上がりました!!



かき氷・焼きまんじゅう・ポテト・  
お好み焼き いっぱい食べました!



楽しかったよ~!





# アロマ便り

## ※芳香浴※

春夏秋冬と香りを変え芳香浴を行っています。

ブレンドされた精油名は、玄関先のブラックボードに表示しています。

まゆ玉では1階エレベーター前辺りが香りが一番感じやすいです。

是非、一呼吸。

ゆっくり鼻から吸い込み、吸い込んだ倍位の時間をかけて口からゆっくり吐いてみて下さい。呼吸の仕方も大切です。

精油の香りに少し意識を向けて嗅いでみる。簡単な方法で、手軽にリラックスやリフレッシュが出来ます。皆様、お試し下さい。





まゆ玉

# 栄養課だより



## 栄養課 行事食のご紹介

### 7月25日にトッピングおやつイベントを行いました。

プリンにホイップクリーム、チョコソース、カラスプレーのトッピングをしました。利用者様の目の前で盛り付けを行ったので楽しんでいただけました。お花みたいできれいだと利用者様に好評でした。



### 9月8日はまゆ玉祭りでした。



お昼ごはんのトレイには職員が作った折り紙のハッピを乗せました。

模擬店で提供したフライドポテトも、食形態別に提供しました。お祭りにフライドポテトを提供するのは初めてでしたがとても好評でした。模擬店に栄養課職員と原病院から管理栄養士が参加しました。

#### お昼のメニュー

- ・チキンカレー
- ・サラダ
- ・フルーツ缶
- ・フライドポテト

まゆ玉栄養課は、今後も利用者様に美味しく楽しいお食事を提供できるように努めていきたいと思っております。



## 介護付有料老人ホーム 銘仙の家

### 夏祭り

色々な魚が釣れました!  
がんばった後は 冷たい  
かき氷でみんな笑顔

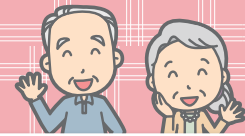


大漁だあ～



### 敬老会

『北国の春♪』に合わせ  
楽しく体を動かしました♪



### お散歩

サルビアと目々草が  
綺麗に咲いていました♡



## デイサービスセンター 銘仙の家

### 夏祭り



毎年恒例の銘仙の家の夏祭り。  
今年は1階デイサービスのフロアを全部使って  
輪投げ、魚釣り、的当てを行ったり、  
かき氷やチョコバナナを召し上がっていただけるスペースも  
ご用意しました。  
開放的な空間で皆様楽しんでいただきました！



### 敬老会



敬老会では、敬老のお祝いに対象の利用者様へ賞状を  
お渡しするほか、職員がフラダンスを披露しました。  
全員でポンポンを持って楽しく踊りました！



### 制作物



2階デイサービスではレクリエーションの時間に  
貼り絵などを制作しています。  
完成した貼り絵は1階エレベーター前の壁に  
掲示させていただいておりますので、是非とも  
見いらしてください。



## 銘仙の家 栄養課

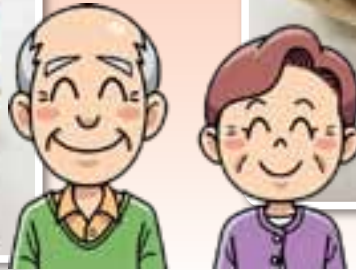
### 夏祭り 【チョコバナナ】



【カキ氷】  
マンゴーをトッピングしました！

### 敬老会 【練きり】

今年は、栗をイメージした  
練きりに挑戦しました！



### 昼食バイキング

#### メニュー

- ・米飯
- ・魚のレモンペッパー
- ・チキンカツ
- ・ハムステーキ
- ・きのこソテー
- ・温野菜サラダ
- ・巨峰
- ・コンスメスープ



# Let's 口腔ケア

## 歯科衛生士が勧める口腔ケア用具編！

### 口腔ケアにおすすめの清掃用具

## 歯ブラシ

あなたの歯ブラシ合っていますか？

歯ブラシだけでもたくさんの種類が販売されていますね。  
「自分にあった歯ブラシってどれだろう？」「どんな歯ブラシがあるかな？」と疑問をお持ちの方！  
「今までずっとこれだったから。」「家族が買ってくるから。」とただなんとなく歯ブラシを使ってきた方！  
こんな歯ブラシありますよ！

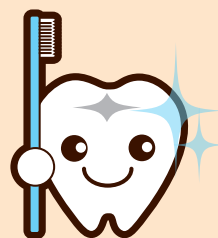
### ①ヘッドの小さい歯ブラシ



大きい／小さい

#### おすすめポイント

- 嘔吐反射のある方に  
→ 上顎や舌に歯ブラシがあたると気持ち悪くなってしまう方
- 親知らずが生えている方
- 歯並びが悪い方
- 歯のない部位がある方
- 奥歯の奥まで磨きやすい
- 歯間の歯垢を落としきれない方 → 細かい部分まで磨きやすい
- 口が大きく開かない方 → 小さいので入りやすい



### ②厚みの薄い歯ブラシ



厚みが普通 / 薄い

#### おすすめポイント

- 頬の力が入ってしまって歯ブラシが入りづらい方  
→ 頬側が磨きやすい
- 唇の力が入ってしまい歯ブラシが押し返されてしまう方  
→ 前歯が磨きやすい
- 舌が歯ブラシの邪魔をしてしまう方  
→ 舌と歯の隙間に入りやすい
- 口が大きく開かない方

### ③360度歯ブラシ



#### おすすめポイント

- 利き手が不自由な方に
- 手の震えがある方に
- 歯磨きがおおざっぱな方に  
→ 360度クルリと毛があるので、どこかがあたると歯垢を除去する事が出来る





デイサービスセンター  
いせさき

# 地元産ゴボウ!



・テレビでも紹介されたことのある甘いゴボウ。  
お店でもなかなか手に入らない逸品です!  
施設の厨房でさらにおいしく変身させて、  
いただきました!



# 真夏恒例子供神輿!!



わっしょい!! わっしょい!!  
冷たい掛水と、かき水でおもてなし。  
今回は施設の中まで来てくれました!

# デイいせさき スマイルセレクション



ハッピーダンス  
佐藤あやこ先生と。



オーボエ奏者  
佐藤美香先生と。



職員との一枚♡

## 栄養課

## ★農&食イベント★

地元のごぼう農家の方にブランド野菜のごぼう(京香)を提供して頂き、全てごぼうを使用した献立にしました。



### メニュー

- ごぼうの炊き込みご飯
- 豚汁
- ごぼうの天ぷら
- ごぼうのスパニッシュ風オムレツ大根おろし添え
- ごぼうサラダ
- ごぼうのから揚げトマト乗せ
- メロン

## ★洋食バイキング★



### メニュー

- アサリのボンゴレパスタ
- ナポリタン
- 野菜ピラフ
- トマトリゾット
- ほうれん草ポテトベーコングラタン
- 鶏肉のトマト煮込み
- パンプキンスープ
- コンソメスープ



養護老人ホーム  
いせさき

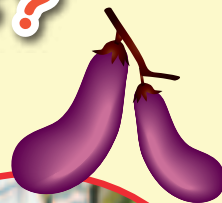
# 月原会・和会 合同カラオケ大会



## 七夕飾り



## 今年の収穫は？



祝

お誕生日  
おめでとう



## オーボエ演奏者の慰問



特別養護老人ホーム  
いせさき

誕生日  
おめでとうございます!

夏のレク  
みんな上手にできました。



Happy Birthday



スイカ割り



住宅型有料老人ホーム  
いせさき



避難訓練ご苦労様でした。

# 小泉の杜 栄養課だより

## おにぎりランチ

おにぎりは若布、鮭、ジャコのご飯に梅干をのせて  
おかずはチキンナゲットとフルーツポンチなど好きなものを選んで食べてもらいました



## お誕生日会



桃をお花に見えるよう飾りつけた桃レアチーズケーキ



## いきいきサロン

## お誕生日会



スイカを丸ごと使ったスイカポンチを作って誕生祝い!!



暑い日が続いたので、食べやすい麺類を。おかずは夏野菜のトマトを使ったサラダで体を冷やしましょう

## いきいきサロン

食欲の秋到来キノコの炊き込みご飯で季節を感じてもらえたら...



9月は大人な味のコーヒームースケーキ  
飲み込む力が弱い人もみんなで同じケーキが食べられました♪

## お誕生日会



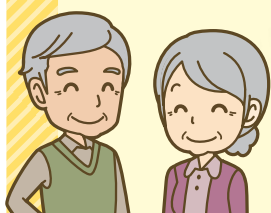
# 小泉の杜 デイサービスセンター

## ネイルサロン 好きな色とシールを選んでネイルを楽しみました



## フェルトバッグ作り

フェルト1枚でリボンのついた  
バッグを作りました  
皆様真剣に切って、縛って  
完成させていました



## 手作りおはぎ

ご飯にこしあん、きな粉は  
好きなだけかけてもらいおはぎにしました  
簡単ですが美味しく食べられました



# 入所フロア

## アイス かき氷会

2階のユニット合同でにぎやかに行いました  
暑い夏をアイスで涼しむことができました



手作りアイス



## みどりの会様慰問

カラオケ、八木節、クイズ大会と  
一緒に参加して楽しむことができました



## 敬老会



今年も大勢の入居者様の敬老の  
お祝いをすることができました  
お菓子パーティー・コーヒーゼリー作り  
フルーチェ作りなどを行いました



## お誕生日会

スイカのデコレーション  
よくできていました



Happy Birthday

特別養護老人ホーム TEL.0270-62-2000

# 小泉の杜

KOIZUMI NO MORI

関連記事 P21~23



高齢者複合施設 TEL.0270-75-0075

# いせさき

ISESAKI

関連記事 P17~20



## 理念

私たちは、利用者様に最適な介護を提供する地域福祉の拠点として、地域の安心を支えます。

### 法令厳守

- ① 当施設は説明と同意(インフォームドコンセント)に基づくサービス提供を行います。
- ② 利用者の尊厳を守るため、個人情報保護を尊重し情報の利用目的を定めております。