

# 栄養課

## お正月メニュー

1/1 ~ 1/3は、華やかなおせち料理を提供しました



## 誕生日会イベント

刺身盛り合わせとカニ飯を提供しました



## 食事イベント

3種類の具たくさん飾りいなりを提供しました



## 節分イベント

卵シートを使用した恵方巻きを提供しました



## おやつレク

ミニおしるこどふわふわシフォンケーキを提供しました



## おやつレク



和菓子プレート

## パンレク



コッパン祭り

## バレンタインイベント



ハート♥でかわいらしいプレートにしました

## 誕生日会イベント

旬のいちごデザートを提供しました



## ひな祭りイベント

花型ハンバーグと桜ちらしを提供しました



養護老人ホーム  
いせさき

よし鬼退治だ!!  
お庭外～ 福和内～



桜の木の下で

花より男女



たくさんの方が誕生日を迎えられました♪



特別養護老人ホーム  
いせさき

節分

今年も鬼が来ました。  
鬼退治は全員で!!  
私たちにもツノが生まれました。



お花見

今年も桜の季節がやってきた。  
きれいに咲いた桜の下で、お花見しました!!



住宅型有料老人ホーム  
いせさき

お花見



満開の桜を前に素敵な笑顔



制作



折り紙を貼り小物入れ作り  
柄と無地が交互になるよう丁寧に...  
綺麗に出来ました。

# 小泉の杜 栄養課だより

1月

☆人所BD☆

レモンケーキ



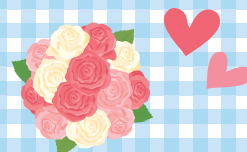
☆デイレク☆

フルーツサンド



☆デイBD☆

- ・赤飯
- ・刺身の盛り合わせ
- ・牛肉コロッケ
- ・水ようかん
- ・さつま汁



☆パンランチ☆



2月

- ・たまご太巻き
- ・いわしごま味噌煮
- ・大豆五目煮
- ・あじつまれ汁



☆デイBD☆

- ・赤飯
- ・チキン南蛮
- ・青梗菜と油揚げの煮びたし
- ・フルーツインゼリー
- ・豚汁



☆人所BD☆

ショートケーキ

3月

☆人所BD☆

紅茶のシフォンケーキ



- ・ピラフ
- ・カニクリームコロッケ
- ・トマトポタージュ



オムライスランチ



ダブルベリーケーキ